



***Avoimet maastotietoaineistot ja  
rajapintapalvelut***

**Paikkatietomarkkinat 2.11.2011**

**Antti Kosonen**

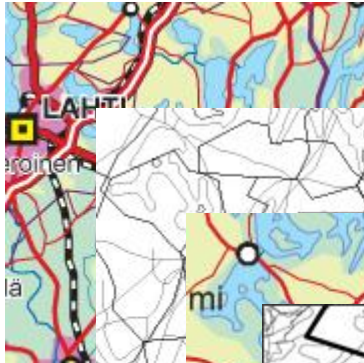


## *MML:n avasi aineistoja 2011 alussa*

- Maanmittauslaitos avasi vuoden 2011 alussa joukon aineistojaan avoimeen käyttöön
- Avatuille aineistoille laadittiin uusi MML:n ilmaisten aineistojen nimeä-tarttuva tyyppinen lisenssi
  - *Myönnetään käyttötavasta ja tarkoituksesta riippumaton rajoittamaton käyttöoikeus*
  - *MML tiedon lähteenä mainittava*
  - *Tietojen ajankohta mainittava*



# MML:n avoimet aineistot 2011



Yleiskartat 1:4,5 miljoonaan rasteri ja vektori

Yleiskartat 1:1 miljoonaan rasteri ja vektori

Paikannimet ja karttanimet  
Myös WFS rajapinta rajoitetusti

Kuntajako	1:10 000
Rasteri ja vektori	1: 100 000
	1:250 000
	1:1 miljoonaan
	1:4,5 miljoonaan

# *Avoimen datan käyttö*

- Aineistot ladattavissa maksutta suoraan maanmittauslaitos.fi sivustolta
- Aineistojen rekisteröityneitä lataajia 10 kk aikana 4000 kpl
- Nimistön WFS palvelussa rekisteröityneitä käyttäjiä 64 kpl
- Kokemukset avaamisesta ja avattujen aineistojen käytöstä ovat toistaiseksi vähäisiä, mutta pääosin positiivisia

# ***MML jatkaa aineistojen avaamista***

- Maanmittauslaitos on ehdottanut MMM:lle Maanmittauslaitoksen maksuista annettuun asetuksen muutosta koskien maastotietoaineistojen tietoluovutusten hinnoittelua siten, että
  - *Maastotietoaineistoista ei perittäisi jatkossa lainkaan käyttöoikeusmaksua*
  - *Aineiston luovuttamisesta perittäisiin ainoastaan luovutuksesta aiheutuvat kustannukset*
- *Myös aineistojen luovutuksesta voitaisiin maksu jättää perimättä silloin, kun luovutuksesta aiheutuneet kustannukset ovat vähäiset*



# *Maksuttomuus ja vapaat käyttöoikeudet*

- Maastotiedoille sovellettaisiin jatkossa MML:n ilmaisaineistojen käyttöoikeuslisenssiä
  - *Maanmittauslaitos lähteenä mainittava*
  - *Aineiston irrotusajankohta (vuosi) mainittava*
  - *Edelleenluovutuksissa sovellettava samoja ehtoja*
- MML:n vastuu rajoittuu oikeuteen luovuttaa ja lisensoida tarjoamansa maastotietoaineistot



## *Mitä aineistoja avaaminen koskee*

- Kiintopisteaineistot
- Pieni- ja keskimittakaavaiset aineistot ja rasterikartat
- Maastotietokanta ja siitä tuotetut rasterikartat
- Digitaaliset ilmakuva ja laserkeilausaineistot

## *Avaaminen ei koske*

- Painettuja karttoja
- Meriturvallisuuteen liittyviä LIVIn tietoja
- Kiinteistötietoja eikä kiinteistöraja-aineistoa

## *Missä muodossa*

- Rasteri ja vektori tuotteet/tiedostot
- Yleisimmissä tiedostoformaateissa (tulevaisuudessa ei välttämättä tuoteta kaikkia nykyisiä tiedostomuotoja)

## *ja miten*

- Perinteiset massaluvutukset tallennusmedialla
- Tiedostonlatauspalvelut kehitteillä
- Rajapintapalvelut (WMS) ja (WMTS tulossa)



# *Maksut*

- Asiakaskohtaisista ja/tai räätälöidyistä toimituksista sekä toimituksesta erillisellä tallennusmedialla peritään nykyisen kaltaiset irrotuskustannukset
- Tiedostonlataus tulisi itsepalveluna maksuttomaksi
- Rajapintapalvelut käyttömäärärajoitteisina maksuttomia
- Käyttömäärärajoittamattomat tai palvelulupaukselliset palvelut ovat maksullisia



# *Koska uusia avoimia aineistoja saa*

- Maksuttomuus astuisi voimaan toukokuun alusta 2012

